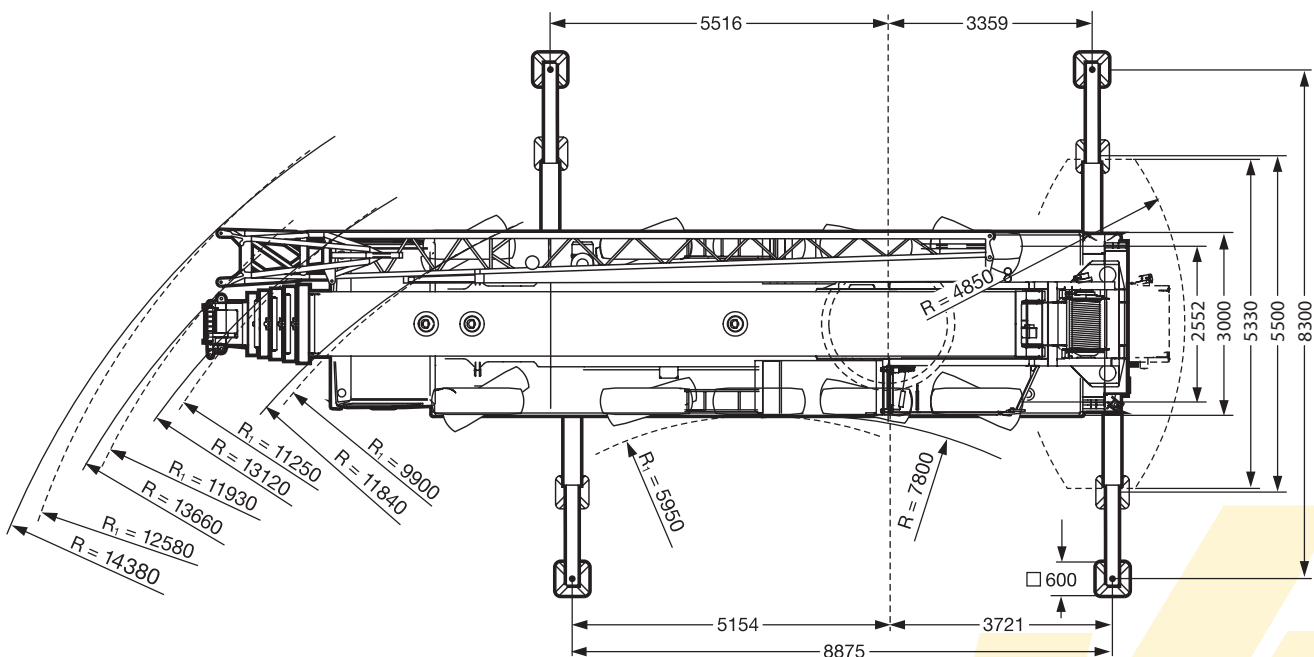
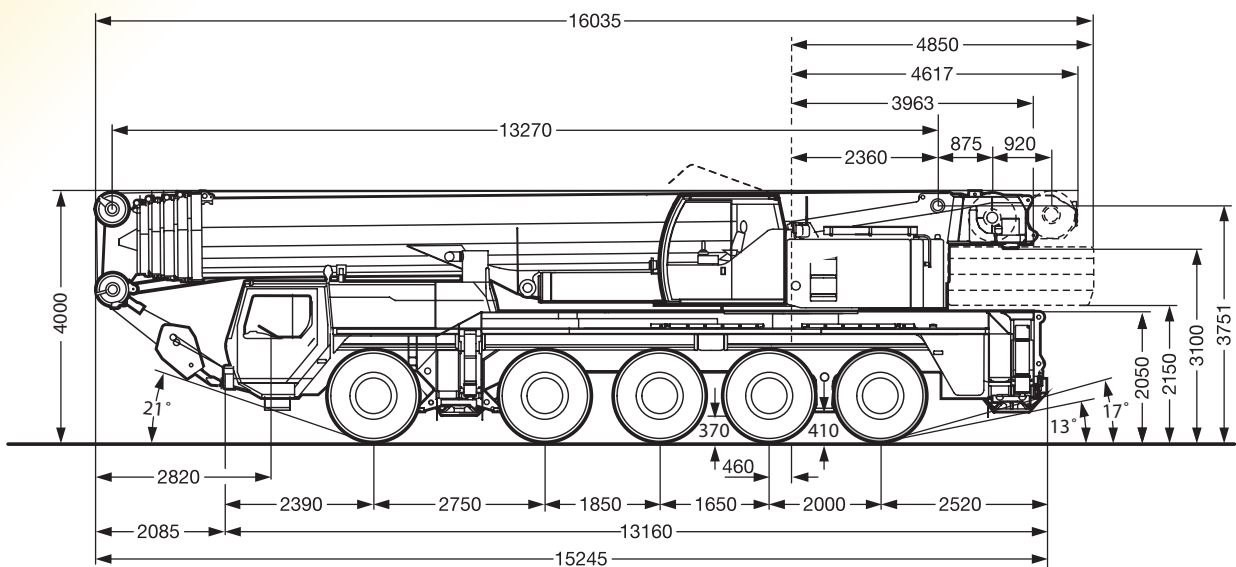


Hydraulische autokraan/ruw-terreinkraan Max. hijsvermogen 200 ton. Max. hoofdmastlengte 60 m, met jib 82 m.

TK200

- Max. hijsvermogen 200 ton
- Kraan kan vanuit bovenwagen afgestempeld worden



Hijshoogte in meters

Vlucht in meters

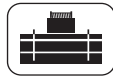
Hijsvermogen in tonnen



13,3 m – 60 m



360°



69 t



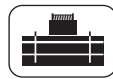
m	13,3 m		17,6 m	21,9 m	26,2 m	30,5 m	34,8 m	39,1 m	43,4 m	47,7 m	52 m	56,3 m	60 m	m
	1)	2)												
3	200	140												3
3,5	139	130	118											3,5
4	131	120	116	114	95									4
4,5	120	112	110	111	93	76								4,5
5	113	104	105	104	91	75	60							5
6	100	92	92	92	88	69	59	49						6
7	89	82	82	82	81	64	57	48	39					7
8	80	73	73	73	72	64	57	45	38,5	32				8
9	72	65	65	65	65	64	56	43	36,5	31,5	25,5			9
10	61	59	59	59	58	59	54	40,5	35	30,5	25,4	20,5		10
11			54	53	53	54	51	38	33,5	29,8	24,9	20,2	17	11
12			49,5	48,5	48	49,5	48	36	32,5	28,5	24,5	19,9	16,8	12
14			42	41	40,5	42,5	42	31,5	28,9	26	23	19,3	16,2	14
16				35	36	36,5	36	28,3	26	23,6	21,4	18,4	15,5	16
18				30,5	32	31,5	31	25,8	23,4	21,5	19,6	17,6	14,9	18
20					28,3	27,9	27,2	23,5	21	19,6	18,1	16,4	14,2	20
22					25,1	24,7	24,1	21,8	19,2	17,9	16,7	15,4	13,7	22
24						22,1	21,4	20,4	17,6	16,4	15,4	14,4	13,2	24
26						19,8	19,1	19,2	16,3	15,1	14,3	13,4	12,3	26
28							17,1	17,7	15,1	13,9	13,2	12,5	11,5	28
30							16	16	14	12,8	12,2	11,7	10,8	30
32							13,3	14,5	13,2	11,8	11,3	10,9	10,1	32
34								13,2	12,4	11,2	10,5	10,2	9,4	34
36								11,3	11,7	10,6	9,8	9,6	8,8	36
38									11,2	10	9,1	9	8,3	38
40									10,2	9,4	8,7	8,4	7,7	40
42										8,9	8,3	7,8	7,2	42
44										8,5	7,9	7,4	6,7	44
46											7,5	6,9	6,3	46
48											7,1	6,5	5,9	48
50												6,1	5,6	50
52												5,7	5,2	52
54													4,9	54
56													4,6	56
I	0		0/0/0	0/0/0	46/0/0	46/46/0	92/46/0	92/46/46	92/46/46	92/46/46	92/46	92	100	I
II	0		0/0/0	46/0/0	46/92/0	92/46/46	46/46/46	46/92/46	92/92/46	92/92/46	92/92	92	100	II
III	0		46/0/0	46/0/0	46/46/46	46/46/46	46/46/46	46/46/46	46/92/46	92/92/92	92/92	92	100	III
IV	0		0/46/0	0/46/0	0/0/46	0/46/46	46/46/46	46/46/46	46/46/92	46/92/92	92/92	92	100	IV
V	0		0/0/46	0/46/92	0/0/46	0/0/46	0/46/92	46/46/92	46/46/92	46/46/92	46/92	92	100	V



13,3 m – 60 m



360°



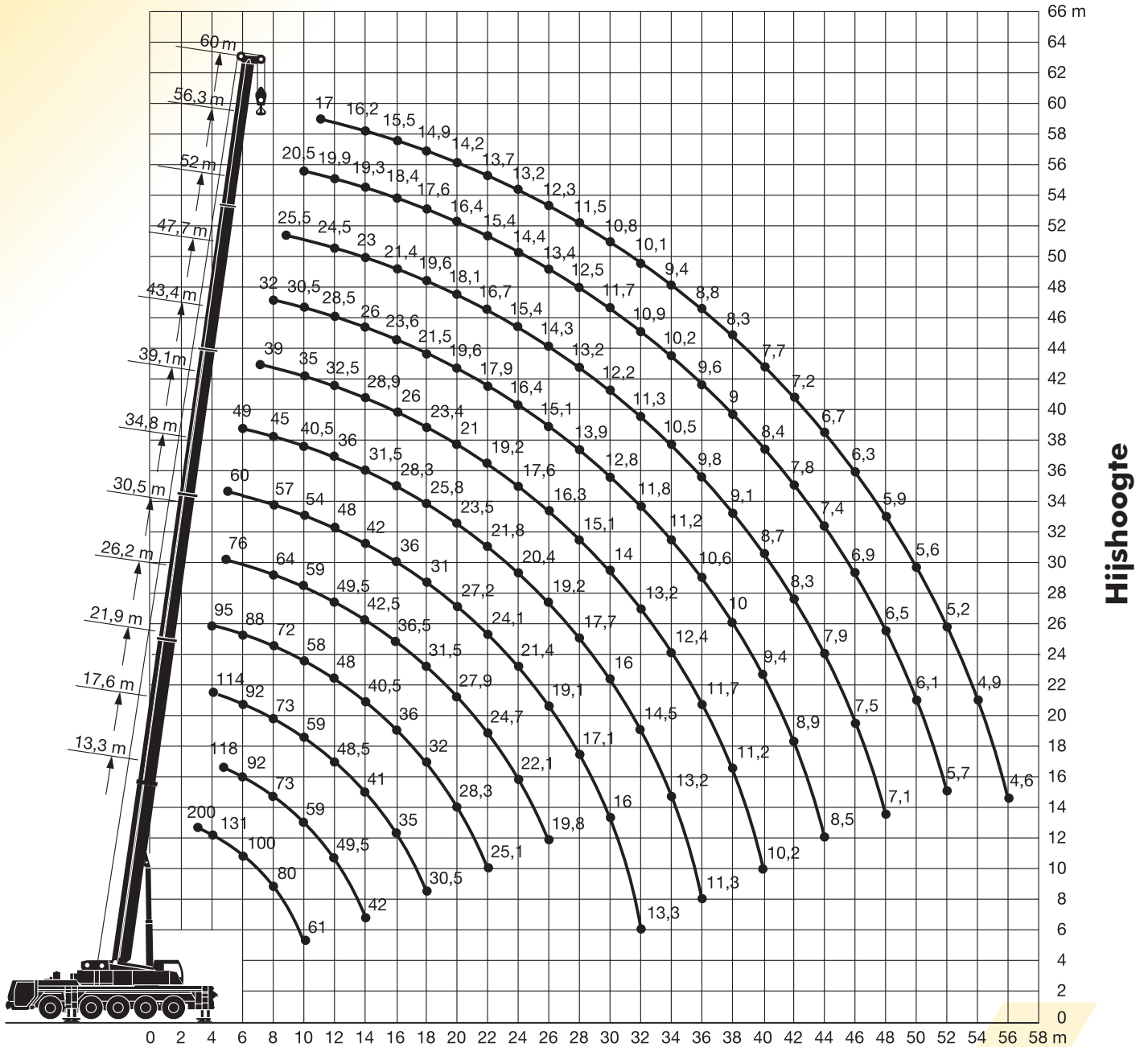
45 t



m	13,3 m		17,6 m	21,9 m	26,2 m	30,5 m	34,8 m	39,1 m	43,4 m	47,7 m	52 m	56,3 m	60 m	m
	1)	2)												
3	160	140												3
3,5	141	129	118											3,5
4	130	119	116	114	95									4
4,5	120	110	110	110	93	76								4,5
5	112	103	103	103	91	75	60							5
6	98	89	89	89	88	69	59	49						6
7	86	78	78	78	77	64	57	48	39					7
8	74	68	69	68	68	64	57	45	38,5	32				8
9	65	60	61	61	60	61	56	43	36,5	31,5	25,5			9
10	58	54	55	54	53	56	53	40,5	35	30,5	25,4	20,5		10
11			49,5	48,5	49	50	47	38	33,5	29,8	24,9	20,2	17	11
12			44,5	42,5	45,5	45	42,5	36	32,5	28,5	24,5	19,9	16,8	12
14			36	37	37,5	37	35	31,5	28,9	26	23	19,3	16,2	14
16				30,5	30,5	30	29,4	28,3	26	23,6	21,4	18,4	15,5	16
18				25,4	25,4	25,1	24,4	25,2	22,9	21,5	19,6	17,6	14,9	18
20					21,7	21,3	22	21,4	20,5	19,4	18,1	16,4	14,2	20
22					18,8	17,9	19	18,4	17,9	17	16,7	15,4	13,7	22
24						16,2	16,6	16,1	16,4	15,8	15	14,4	13,2	24
26						14,3	14,7	14,5	14,4	13,9	13,5	13,4	12,3	26
28							13,1	12,9	12,8	12,8	12,6	12,2	11,5	28
30							11,7	11,5	11,4	11,4	11,2	10,9	10,7	30
32							10,6	10,8	10,8	10,3	10,1	9,7	9,6	32
34								9,7	9,7	9,3	9	8,6	8,6	34
36								8,9	8,8	8,4	8,1	7,6	7,6	36
38									8,1	7,6	7,2	6,8	6,8	38
40									7,3	6,8	6,5	6	6	40
42										6,2	5,8	5,3	5,3	42
44										5,6	5,2	4,7	4,7	44
46											4,6	4,1	4,2	46
48											4,2	3,7	3,7	48
50												3,2	3,2	50
52												2,8	2,8	52
54													2,4	54
56													2,1	56
I	0		0/0/0	0/0/0	46/0/0	46/0/0	92/46/0	92/46/0	92/46/0	92/46/0	92/46	92	100	I
II	0		0/0/0	46/0/0	46/92/0	92/46/0	46/46/46	46/46/46	46/46/46	92/92/92	92/92	92	100	II
III	0		46/0/0	46/0/0	46/46/46	46/46/46	46/46/46	46/46/46	46/46/92	92/92/92	92/92	92	100	III
IV	0		0/46/0	0/46/0	0/0/46	0/46/46	46/46/46	46/46/46	46/46/92	46/92/92	92/92	92	100	IV
V	0		0/0/46	0/46/92	0/0/46	0/46/46	0/46/92	46/92/92	46/92/92	46/46/92	46/92	92	100	V

Hijshoogte in meters
Vlucht in meters
Hijsvermogen in tonnen

TK200



Vlucht

Oldenzaal Tel. 0541-53 54 56 Twello Tel. 0571-27 33 32 Neede Tel. 0545-29 12 29
Dedemsvaart Tel. 0523-23 22 25 Deventer Tel. 0570-62 63 25 Bad Bentheim

internet: www.kuiphuis.nl email: info@kuiphuis.nl

Prijsopgaven, transacties en leveringen geschieden volgens de algemene voorwaarden van de Vereniging Verticaal Transport, zoals deze laatstelijk zijn gedeponerd ter griffie van de Arrondissementsrechtbanken te Amsterdam en Rotterdam.



Hijshoogte in meters
Vlucht in meters
Hijsvermogen in tonnen

